

MUSEUM TREUCHTLINGEN

ANFAHRT

Der Eingang zum Museum befindet sich im Innenhof.
(Über das Museumscafé)



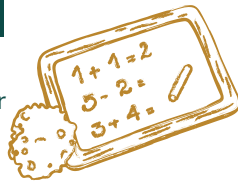
ÖFFNUNGSZEITEN

April - Oktober

Di - So 13:00 bis 17:00 Uhr
Mo Ruhetag

November - März

Mi - Fr + So 13:00 bis 17:00 Uhr
Mo, Di, Sa Ruhetag



INFO & KONTAKT

MUSEUM TREUCHTLINGEN

Heinrich-Aurnhammer-Straße 8
91757 Treuchtlingen

T +49 (0) 9142 9600 65

E museum@treuchtlingen.de

 tourismus-treuchtlingen.de/museum



CORONA

Bei allen Veranstaltungen sind die jeweils aktuell geltenden
amtlichen Covid-19-Bestimmungen einzuhalten.

Mehr Infos auf tourismus-treuchtlingen.de/corona-info

PROGRAMM//

Zeugnis

über



TREUCHTLINGEN

LÄD DICH AUF

Stand: 10-2022 / Alle Angaben ohne Gewähr. Irrtum & Änderungen vorbehalten.
Klimaneutral auf 100% Recycling-Papier gedruckt / Satz: www.studios-hoertingen.de Foto: Archiv Museum Treuchtlingen

Schulgeschichte(n)

// Vom Tintenfass zum Tablet

// SONDERAUSSTELLUNG IM MUSEUM TREUCHTLINGEN

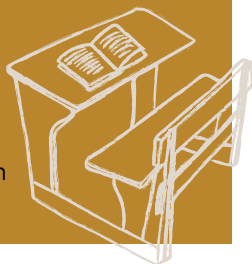
15. NOV 2022 - 27. OKT 2023

MUSEUM TREUCHTLINGEN

ERINNERN SIE SICH NOCH AN IHRE SCHULZEIT?

Egal, woher wir kommen und wie alt wir sind, die Schulzeit ist eine ganz besondere Zeit im Leben, die wir alle gemeinsam haben. Viele erinnern sich gerne daran zurück, andere sind froh, ihre Schule nicht mehr von Innen sehen zu müssen. Die Schule als Institution hat sich immer wieder gewandelt und steht auch heute wieder vor neuen Herausforderungen. In ihrem Kern blieb sie jedoch immer einer zentralen Aufgabe verbunden: der Weitergabe von Wissen und Bildung an die nächste Generation.

Kommen Sie mit uns auf eine Reise durch die Jahrhunderte der Schulgeschichte in Treuchtlingen. Erfahren Sie, wie sich die Schule in Treuchtlingen entwickelt hat und sitzen Sie gerne einmal in den engen Schulbänken des 19. Jahrhunderts „Probe“. Wie in der Schule gibt es auch in unserer Ausstellung neues zu lernen und zu entdecken.



AUSSTELLUNGSERÖFFNUNG

Herzliche Einladung zur Eröffnung unserer Sonderausstellung

//MUSEUMSCAFÉ

14. NOV 2022 // 18 UHR

VORTRAG

Von der „Kreidezeit“ ins digitale Zeitalter – Die Entwicklung der Lehrmittel durch die Jahrhunderte
Vortrag von Anna Strübel, Dipl. Museologin (FH)

//MUSEUMSCAFÉ

10. FEB 2023 // 17.30 UHR
19. MÄR 2023 // 17.30 UHR

EINTRITT: 2,50 €



FÜHRUNGEN

Themenführung „Schulalltag Früher“

WORKSHOP

Sütterlin schreiben

11. DEZ 2022 // 15 UHR
12. MÄR 2023 // 15 UHR
21. MAI 2023 // 15 UHR
(Internationaler Museumstag)
10. SEPT 2023 // 15 UHR
(Tag des offenen Denkmals)



ANGEBOTE FÜR SCHULKLASSEN

KINDERFÜHRUNG

„Schiefertafel und Griffel“

WORKSHOP

Sütterlin schreiben

WORKSHOP

Wie soll meine Schule morgen aussehen?

ALLGEMEINE INFORMATION

Alle Führungen und Workshops sind individuell auch außerhalb unserer Öffnungszeiten auf Anfrage buchbar.

Anmeldung erforderlich:

T +49 (0) 9142 9600 65

E museum@treuchtlingen.de

Treffpunkt für Führungen und Workshops:
Erdgeschoss in der Entdecker-Werkstatt

Termine und Preise finden Sie auf
tourismus-treuchtlingen.de/museum

